

# DLA PERFORMANCE

Chiffres clés de la mesure de performance du Dispositif local d'accompagnement



Créé en 2002, ce dispositif public est dédié aux structures de l'économie sociale et solidaire. Il vise à créer, consolider, développer l'emploi et améliorer la qualité de l'emploi par le renforcement du modèle économique de la structure accompagnée au service de son projet et du développement du territoire.

## UNE ACTION SUR TOUS LES TERRITOIRES

**127** opérateurs  
**103** DLA départementaux  
**17** DLA régionaux  
**6** centres de ressources  
**1** animateur national

**54 000** structures bénéficiaires depuis la création du DLA

Un budget total de **27,7 M€**

**60 %** ont moins de **10** emplois

**6 710** structures accompagnées en 2016

**97 %** sont des associations

### 3 thématiques principales d'intervention :

- modèle économique
- projet de la structure
- organisation interne/RH

### 3 secteurs les plus accompagnés :

- la culture
- l'insertion/emploi
- la famille/enfance



# 73%

des structures estiment que le DLA a eu des effets décisifs et durables

# 95%

des structures bénéficiaires recommanderaient le DLA

Financé par



Cette action est cofinancée par le Fonds social européen dans le cadre du programme opérationnel national « Emploi et Inclusion » 2014-2020



Membres du comité stratégique

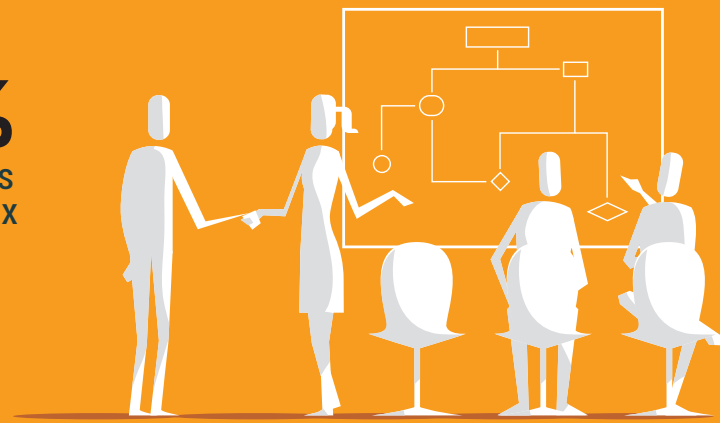
Animé par

# DÉVELOPPEMENT ÉCONOMIQUE ET PROGRESSION DE L'EMPLOI DANS LES STRUCTURES ACCOMPAGNÉES

## Développement et consolidation de l'emploi

**+5,4%**  
d'effectifs salariés  
permanents totaux

**+5,1%**  
d'effectifs en CDI



Effet confirmé  
par  
**59 %**  
des structures\*

Une amélioration de la qualité de l'emploi par une montée en compétence dans la gestion des ressources humaines :

**58 %** des structures ont mis en place une nouvelle organisation du travail.

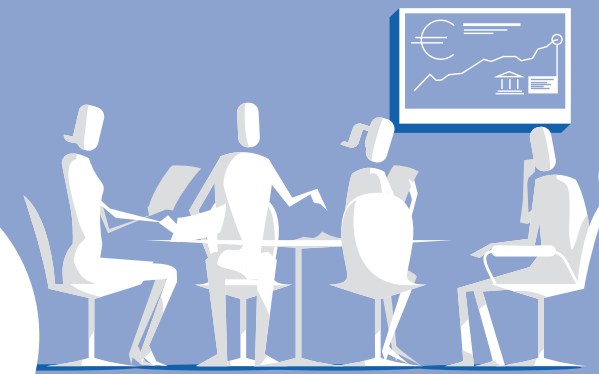
**43 %** des structures ont mis en place des outils et procédures de gestion des ressources humaines plus adaptés.

## Amélioration de la santé économique et financière

Près de **2/3**  
des structures ont vu  
leur assise économique  
et financière s'améliorer

**+15%**  
de fonds propres

**+16%**  
de fonds de roulement



Effet confirmé  
par  
**69 %**  
des structures\*

Une amélioration de la gestion économique et financière par une montée en compétence en gestion et pilotage des activités :

**+25 %** des structures utilisent une comptabilité analytique (comptabilité par activité).

**53 %** des structures en difficulté en 2013 ne le sont plus en 2015.

**73 %**  
des structures  
estiment que le  
DLA a eu des  
effets décisifs et  
durables

## Renforcement de la vision stratégique de développement

**58 %** des structures ont une plus grande capacité à se projeter dans les années à venir.

« Le DLA nous a permis aux uns et aux autres de murir notre perception du projet et d'être par la suite en capacité de se concevoir comme gestionnaire d'une équipe de salariés et d'un budget. Cela a été pour nous un vrai temps pour mettre à plat mais aussi partager avec les membres du bureau et du CA, les salariés, les bénévoles. »

Direction d'une association de 3 salariés.



Effet confirmé  
par  
**82 %**  
des structures\*

## Développement de partenariats et d'alliances locales

**54 %** des structures ont renforcé leur capacité à mobiliser d'autres acteurs.

**49 %** des structures ont développé des alliances avec des partenaires opérationnels.

« La démarche que nous avons menée avec le consultant nous a amené à aller au contact des municipalités pour les sensibiliser et les inciter à soutenir notre projet. On a rencontré plusieurs communes des alentours et cela a eu un vrai effet puisque l'on va ouvrir notre sixième établissement à la rentrée. »

Direction d'une association dans le champ de l'action sociale.

Effet confirmé  
par  
**53 %**  
des structures\*



\* Effet prioritairement confirmé par les structures interrogées.

Un constat de performance qui s'appuie sur deux études réalisées simultanément au cours du premier semestre 2017

### ÉTUDE QUANTITATIVE

Coordination : Avise. Réalisation : Avise et CRDLA financement (France Active). Comparaison de la situation avant/après accompagnement DLA de 473 structures représentatives des 1965 structures ayant bénéficié d'au moins un diagnostic et/ou une ingénierie individuelle et/ou un suivi en 2014.

### ÉTUDE QUALITATIVE

Coordination : Avise. Réalisation : Cabinet GESTE. Questionnaire en ligne complété par 880 structures accompagnées entre 2013 et 2016 (sur 2 195 questionnaires envoyés).

# UN DISPOSITIF PLÉBISCITÉ PAR LES STRUCTURES

# 95 %

des structures satisfaites de la démarche DLA en général

## 1. Accueil



► **Premier échange** avec la structure et analyse de la pertinence d'une intervention DLA.

## 2. Accompagnement : diagnostic



► **Entretien approfondi** avec la structure, collecte d'informations, identification des problématiques et élaboration d'un plan d'accompagnement.

**97 %**  
des structures satisfaites

« Avant d'établir le diagnostic, la chargée de mission est venue dans nos locaux. Elle y a rencontré la direction et la présidence du chantier et a pris le temps de comprendre ce qu'on voulait faire et où on voulait aller. Elle nous a ensuite envoyé le diagnostic produit sur lequel nous avons échangé. Nous avons conservé cette dynamique de co-construction du début à la fin du DLA. »

Direction d'un chantier d'insertion.

## 3. Accompagnement : ingénierie



► **Mise en œuvre et suivi** du plan d'accompagnement pouvant inclure des prestations de conseil (dites « ingénieries ») ou des actions conduites par d'autres acteurs de l'accompagnement.

**93 %**  
des structures satisfaites

« Le prestataire qui nous a accompagnés était un intervenant de qualité qui a suivi la démarche tout au long de l'année, de façon rigoureuse. On a défini ensemble la proposition, on a vraiment construit les différentes étapes avec lui. Ce consultant avait aussi une très bonne connaissance de notre secteur. Il savait de quoi il parlait et il savait aussi bien parler à la direction et aux salariés. »

Direction d'une association dans le champ de l'action sociale.

## 4. Accompagnement : bilan et suivi



► **Bilan de l'accompagnement** avec la structure et analyse des résultats en particulier sur l'activité et l'emploi.



EN SAVOIR PLUS [Info-dla.fr](http://Info-dla.fr)